

GARANTIR LA CONFIANCE PROFESSIONNELLE PAR UNE GOUVERNANCE DE PROXIMITÉ

Engagement 1

► Contexte

Le Centre Hospitalier Rives de Seine qui est un établissement à dimension humaine, a d'ores et déjà initié une démarche de gouvernance simplifiée et de grande proximité.

La dimension humaine en matière de gouvernance à Rives de Seine est incarnée par :

- 4 pôles cliniques sur 5 sites
- Un pôle médico-administratif
- Une cellule projets avec une représentation de tous les métiers
- Une comitologie institutionnelle élargie et ouverte

Le management, au sens des orientations stratégiques de l'établissement, n'est plus l'apanage d'un directeur isolé dans sa prise de décision. Il doit être ouvert à l'ensemble des responsables internes. Cette vision d'une co-construction doit s'étendre aux usagers et aux professionnels en devenir.

Dans le cadre du Ségur de la santé, le travail en cours de refonte de la gouvernance hospitalière se concrétise par **redonner la place au service et son chef, penser des organisations médico-soignantes encore plus souples et ouvrir les organisations internes à plus de modernité.**

Le CHRDS s'empare de ces grandes orientations pour les faire siennes, en pariant sur un fonctionnement transversal.

► Objectifs

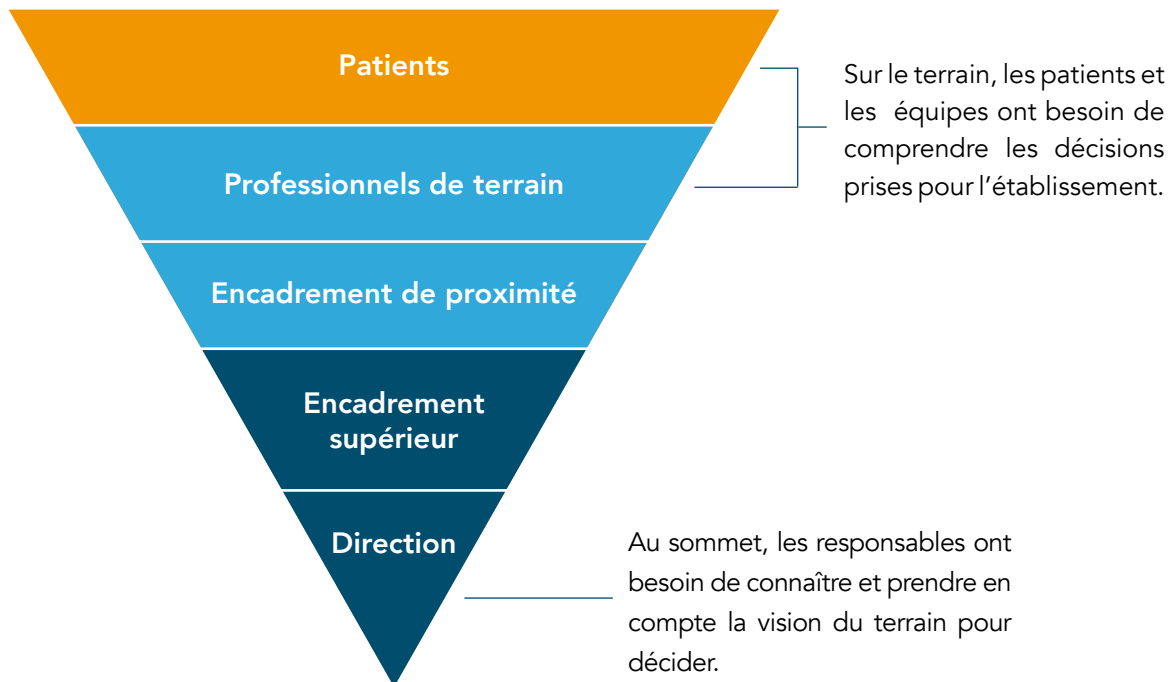
La dynamique managériale est entre les mains de responsables exemplaires et au service de tous (patients, usagers et professionnels). Elle repose sur trois piliers fondateurs :

- **La confiance** avec des constats partagés, des engagements tenus et une efficacité certaine
- **La simplification** par l'identification d'un besoin, un guichet unique, une garantie de réponse dans un langage commun
- **L'innovation** dans l'organisation des services, des activités médicales et médico-techniques

Pacte Rives de Seine Confiance et simplification

- **Le sens au service des soins** : construire une structure du changement valorisant transparence et efficacité dans la prise de décision
- **L'optimisation des circuits pour simplifier le quotidien** : faire collaborer tous les métiers pour satisfaire les utilisateurs et valoriser les actions des services supports

LA GOUVERNANCE AU CHRDS : ÉCHANGE DES SAVOIRS



Le projet management est bien évidemment l'affaire de l'ensemble des directions support. La Direction des Soins Infirmiers, de Rééducation et Médico-Techniques (DSIRMT) propose quant à elle :

« Le soin en action » à Rives de Seine

Au CHRDS, un soin est pensé, partagé en équipe pluridisciplinaire en étroite interaction avec le corps médical, évalué et ajusté au bénéfice du patient.

Valoriser l'animation clinique de l'encadrement est au cœur de nos ambitions : le management clinique par la qualité et la modernisation des missions et activités des cadres de santé.